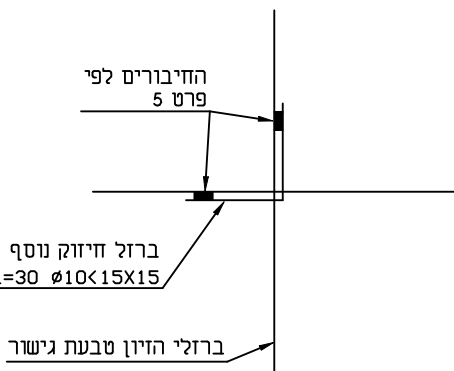
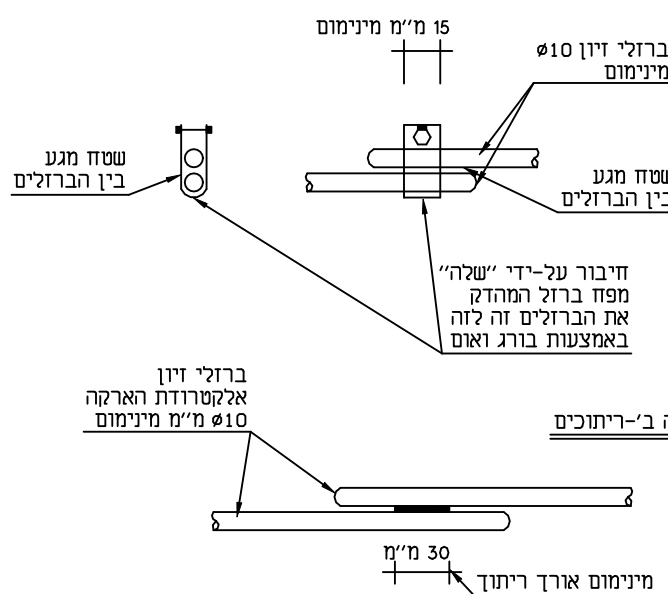


1. הפס יותאם למספר המערכות המחוברות אליו
2. הפס יותאם בתוך לוח החשמל או ארון החשמל או מקום אחר שיסומן בתוכנית החשמל
3. מהפס לנקודות השונות יותאם צינור החשמל מוליך הארקה ברתאם למסומן בתוכנית החשמל
4. פס זה אינו מחליף את פס הארקה בלוח

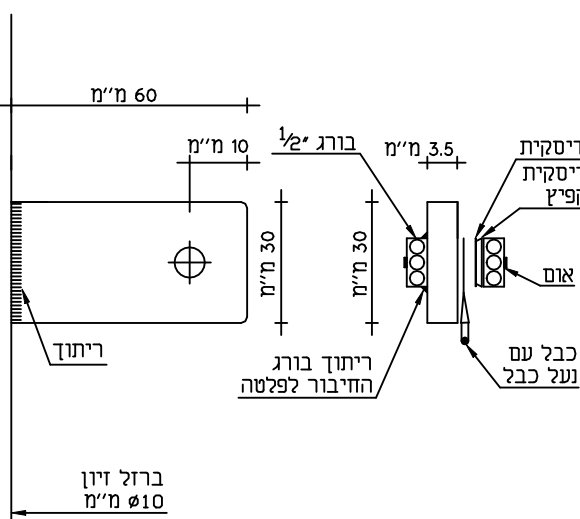
פרט 1: חיבור ברזלי זיון



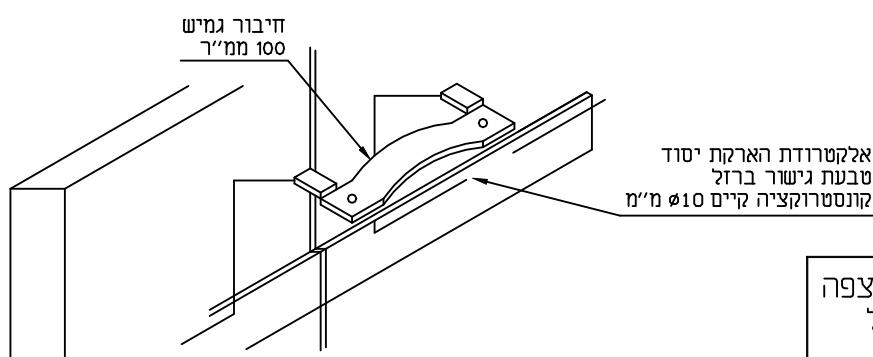
פרט 4: חיבור ברזלים צומת ופינה
אופקי או אנכי



פרט 5: חיבור ברזלי זיון לאורכם



- מקום המוצא של ההארקה מסומן בתוכנית של המבנה
- מוצא חוץ יבוצע מ-4 צידי הבריין במקומות המסומנים בתוכנית החשמל וישמש להארכת אנטנות מבנים נוספים והגנה נגד ברקים
- כל הגדלים הניתנים כאן הם מינימליים



פרט 8: סכמת פרט מעבר טבעת הגישור

ה: אין לבצע את היציקה של היסודות והרצפה לפני אישור בחתימת המפקח שבוצעו כל העבודות לקבלת הארקה יסוד כחוק


פרט 6: חיבור מוצא פנימי של הארקה
בתוך קופסא תחת הטיח

פרט 7: חיבור מוצא חוץ של הארקה

מספר		תאריך	עדכונים - שינויים
<input type="checkbox"/>	<input checked="" type="checkbox"/>	<input type="checkbox"/>	
לאישור	למכרז	לביצוע	

פרויקט: קרית חינוך גליל תחתון
בית ספר שירת הגליל

תכנית: פרטים
פרטי הארקת יסוד
למבנים B A ביתן שומר

קובץ מס'	גליון מס'	קנ"מ: ---	מהדורה
3056 29	PR 1ARKA	תאריך: 04.08.24 משרד מתכנן: ברגידה	

ברגידה-תכנון חשמל
גלית ברגידה-מהנדסת חשמל
סלולרי: 054-4206811
-mail: galit@bargida.co.il